



OPTCO

LE CONCENTRÉ DE TECHNOLOGIE

Capteur intra-oral direct USB

OPTEO

LE DISPOSITIF MÉDICAL D'IMAGERIE LE PLUS EN ADÉQUATION AVEC VOTRE PRATIQUE QUOTIDIENNE.



Optimisation du temps de visualisation de vos clichés : leur acquisition en haute résolution est instantanée (aucun temps imparti au développement ou au scan)

› **Rapidité de diagnostic**

Intégration des images acquises dans les dossiers informatiques de vos patients

› **Relation patient praticien optimisée**

Traitement des clichés grâce aux outils et filtres d'imagerie numériques,
Travail en réseau - partage des informations et du matériel

› **Solution mobile et portative**

Sécurité des patients et impacts environnementaux pris en compte

› **Réduction des doses de rayonnement, utilisation de matériaux non toxiques**

› **Ne requiert aucune utilisation de produits chimiques, recyclage facilité de par la minimisation de l'électronique**

LE CONCENTRÉ DE TECHNOLOGIE RENDANT SIMPLE L'IMAGERIE INTRA-ORALE



Endodontie



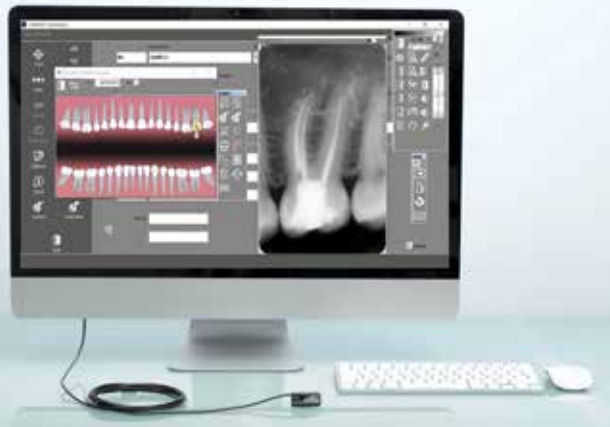
Chirurgie prothétique
et implantaire



Parodontie



Diagnostic
de caries



Atraumatique & ergonomique

Ses angles arrondis et ses cotés biseautés, font de **l'Opteo** la parfaite réponse aux exigences de manipulation et de confort du patient et du praticien.

Par ailleurs, l'épaisseur du capteur et le diamètre du câble ont été affinés.

La souplesse du câble et sa sortie placée haute garantissent un positionnement en bouche facilité : pas de risque de rupture du câble, le confort en bouche est idéal.



Haute définition & précision

La connexion directe USB assure l'instantanéité de l'acquisition du cliché.

La haute résolution (> 20 pl/mm) associée à 14 bits de niveaux de gris, la parfaite netteté, la luminosité et le contraste idéaux des images offrent une excellente lisibilité des clichés. La grande surface active du capteur offre un format de cliché optimal. Votre diagnostic est précis, rapide, sûr.



Simple & automatique

Plus de boîtier gênant...

La connexion directe USB de **l'Opteo** rend son utilisation (mono ou multi poste) simple et intuitive. Son câble de 3 mètres permet de le connecter à votre ordinateur quelle que soit la configuration de votre cabinet.

Le système unique de **réveil automatique** du capteur diminue les manipulations à effectuer pour réaliser un cliché : l'obtention d'une image de qualité dès l'émission des rayons X est ainsi garantie.



Opteo est 100 % intégré dans QuickVision.
Vous pouvez donc enregistrer directement vos clichés dans le schéma dentaire de votre patient.



Adapté à toutes vos pratiques cliniques

Opteo est disponible en 2 tailles :

T1 et T2 pour s'adapter à toutes vos pratiques (rétro alvéolaire, postérieure, bitewing...).

Il peut être utilisé en endodontie, en parodontie, en chirurgie prothétique et implantaire, mais également pour vos diagnostics carieux.



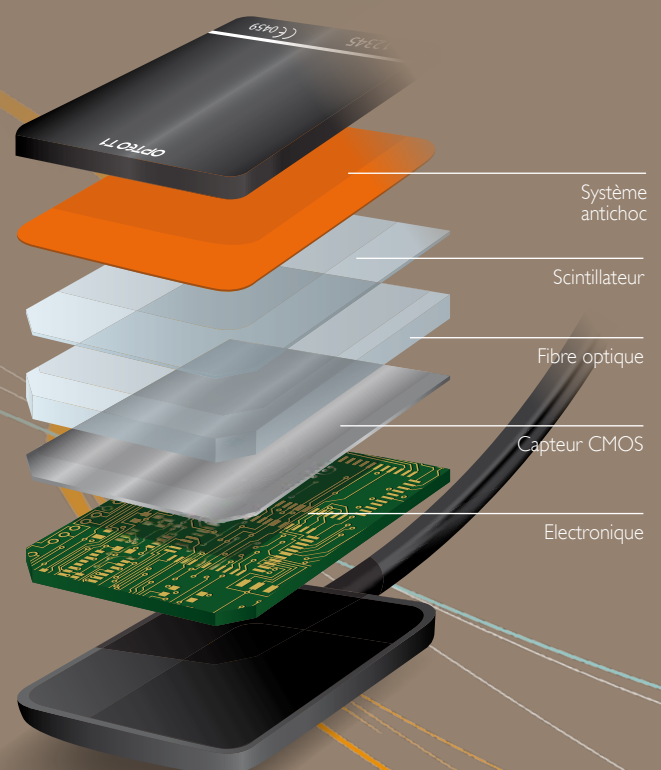
Enfin, son étanchéité parfaite vous offre le choix de la méthode désinfection : immersion, pulvérisation...



Fiable & robuste

Le capteur Opteo allie très haute résolution d'image et grande fiabilité matérielle. En effet, il est composé d'une puce CMOS, d'une fibre optique, d'un scintillateur et d'un système d'absorption des chocs.

Son connecteur USB type doré assure une transmission rapide des signaux et une résistance parfaite à la corrosion. La durée de vie de votre système est ainsi optimisée.





Atraumatique
& ergonomique



Simple & automatique



Haute définition & précision



Adapté à toutes
vos pratiques cliniques



Fiable & robuste



Owandy Radiology est un acteur international et reconnu dans le domaine de la fabrication de systèmes de radiologie dentaire et du développement de logiciels d'imagerie. Ses logiciels équipent aujourd'hui près de la moitié des praticiens en France et sa gamme de solutions de radiologie numérique est mise à disposition des dentistes dans plus de 50 pays sur tous les continents. Au-delà de son offre de produits et de services, **Owandy Radiology** a pour vocation de contribuer à l'amélioration de la santé buccodentaire et du bien-être des patients. Entreprise engagée et innovante, **Owandy Radiology** est depuis plus de 20 ans un partenaire de référence des dentistes.

CARACTÉRISTIQUES TECHNIQUES

Technologie du capteur : CMOS

**Dimensions externes du capteur
(longueur x largeur x épaisseur) :**

39 x 25 x 5 mm (T1)

43 x 31 x 5 mm (T2)

Surface sensible :

30 x 20 mm (600mm²) - (T1)

34 x 26 mm (900mm²) - (T2)

Surface sensible en pixels :

1500 x 1000 pixels (T1)

1700 x 1300 pixels (T2)

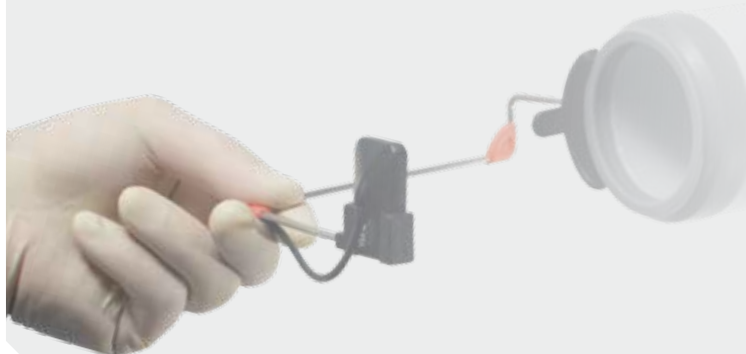
Résolution du capteur : supérieure à 20 pl/mm (T1 et T2)

Longueur du câble capteur : 3 m

Niveaux de gris : 14 bits (16384 niveaux de gris)

Connexion: Standard USB :

USB 2.0 High-Speed (480Mbit/s) et USB 3.0.



Revendeur

Owandy Radiology

2, rue des Vieilles Vignes
77183 Croissy-Beaubourg
FRANCE

Tél. : +33 (0)1 64 11 18 18

Fax : +33 (0)1 64 11 18 10

Email: info@owandy.com

www.owandy.com



LOGICIELS

CAPTEURS NUMERIQUES

PANORAMIQUES 2D - 3D

RADIOLOGIE INTRA-ORALE

CAMERAS